



NAW.NRW

Nachhaltigkeitsallianz
für angewandte Wissenschaften
in NRW

NACHHALTIGE ENTWICKLUNG ALS VERANTWORTUNG

Mit der NAW.NRW gestalten die Hochschulen für angewandte Wissenschaften in NRW gemeinsam den Weg zu einer nachhaltigen Zukunft

Die Allianz zeigt das Engagement der Hochschulgemeinschaft in der Auseinandersetzung mit einer nachhaltigen Entwicklung der Gesellschaft. Die Hochschulen fördern mit der Unterstützung des Ministeriums für Kultur und Wissenschaft des Landes NRW das Themenfeld Nachhaltigkeit in Forschung, Lehre, Transfer und begleiten politische Entscheidungsprozesse.

LEHRE

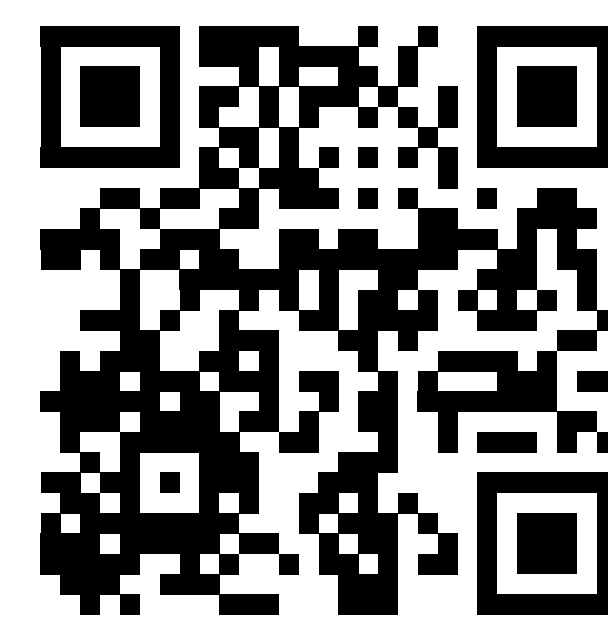
Nachhaltigkeit wird aktiv in die Curricula aufgenommen. Studierende werden darauf vorbereitet, Verantwortung zu übernehmen. Nachhaltigkeit, Ethik und gesellschaftliches Gesamtwohl finden stärkere Berücksichtigung in den bestehenden Studienangeboten.

FORSCHUNG

Gemeinsam werden innovative Lösungen für zentrale gesellschaftliche Herausforderungen entwickelt, um z.B. den Einsatz erneuerbarer Energien zu optimieren, nachhaltige Mobilitätskonzepte zu erforschen sowie dabei gesundheitsrelevante Fragestellungen zu integrieren.

TRANSFER

Hochschulen kooperieren mit Unternehmen, Verbänden, Behörden, Kommunen und Organisationen, um nachhaltige Innovationen voranzutreiben und Best Practices zu verbreiten. Durch den Transfer von Wissen und Technologien leisten sie einen direkten Beitrag zur Umsetzung nachhaltiger Lösungen in der Praxis.

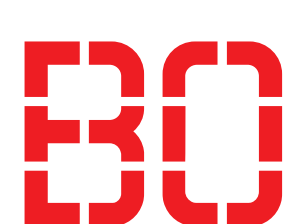


Selbstverpflichtung Grundwerte Resilienz

Mitglieder der Nachhaltigkeitsallianz:



Hochschule Bochum
Bochum University
of Applied Sciences



Fachhochschule
Dortmund
University of Applied Sciences and Arts



HS Gesundheit
BOCHUM



Hochschule Düsseldorf
University of Applied Sciences



HOCHSCHULE RUHR WEST
UNIVERSITY OF APPLIED SCIENCES



Hochschule
Bonn-Rhein-Sieg
University of Applied Sciences



Hochschule
Bielefeld
University of Applied Sciences
and Arts



Hochschule Niederrhein
University of Applied Sciences



Katho
Katholische Hochschule Nordrhein-Westfalen
Catholic University of Applied Sciences



Westfälische
Hochschule
Gelsenkirchen Bocholt Recklinghausen



TECHNISCHE HOCHSCHULE
OSTWESTFALEN-LIPPE
UNIVERSITY OF APPLIED SCIENCES
AND ARTS



Rheinische
Hochschule
Köln



EVANGELISCHE HOCHSCHULE
RHEINLAND-WESTFALEN-LIPPE
Protestant University of Applied Sciences



Fachhochschule
Südwestfalen
University of Applied Sciences



HOCHSCHULE
RHEIN-WAAL
Rhine-Waal University
of Applied Sciences



HOCHSCHULE
HAMM-LIPPSTADT



Technische
Hochschule
Georg Agricola



HSPVNRW
Hochschule für Polizei und öffentliche Verwaltung
Nordrhein-Westfalen



FH MÜNSTER
University of Applied Sciences

NAW.NRW ist eine Initiative von 21 Hochschulen für angewandte Wissenschaften in NRW.

Sie wird gefördert vom:

Ministerium für
Kultur und Wissenschaft
des Landes Nordrhein-Westfalen





NAW.NRW

Nachhaltigkeitsallianz
für angewandte Wissenschaften
in NRW

ÜBER GRENZEN HINWEG AGIEREN

Nachhaltigkeitsthemen gewinnen an internationaler Sichtbarkeit und bieten die Chance zur kooperativen Weiterentwicklung der eigenen Institution



Die International **Spring School** Sustainability@NRW lädt ab 2025 jährlich Studierende, Promovierende, Lehrende und Aktive aus Zivilgesellschaft, Unternehmen, Politik und Kommunen ein, sich für eine nachhaltige Zukunft zu engagieren. Ihr Ziel ist es, eine lebendige Plattform zu schaffen, auf der sich die Hochschulen für angewandte Wissenschaften (HAW) mit der Gesellschaft vernetzen, um gemeinsam an Lösungen für drängende Nachhaltigkeitsfragen zu arbeiten. Im Jahr 2025 steht das Thema Social Justice im Zentrum, denn soziale Gerechtigkeit und Nachhaltigkeit sind untrennbar miteinander verbunden.

Die **Spring School** trägt dazu bei, das Bewusstsein für die Herausforderungen der Transformation in unserer Gesellschaft zu schärfen. Durch die interdisziplinäre Zusammenarbeit werden fortschrittliche Lösungen mit und für die Praxis angestoßen. Dies stärkt die Sichtbarkeit der HAW in Sachen Nachhaltigkeit sowohl national als auch international.

Es wird ein umfangreiches Programm angeboten, um ein breites Spektrum an Perspektiven, Ideen und eine inspirierende Lernerfahrung zu schaffen. Der Fokus liegt auf einer offenen Atmosphäre, in der die Teilnehmenden sich aktiv einbringen und mitgestalten können.



Workshops

Vielfalt

Engagement



NAW.NRW

Spring School



NAW.NRW

Nachhaltigkeitsallianz
für angewandte Wissenschaften
in NRW

IM DIALOG BLEIBEN

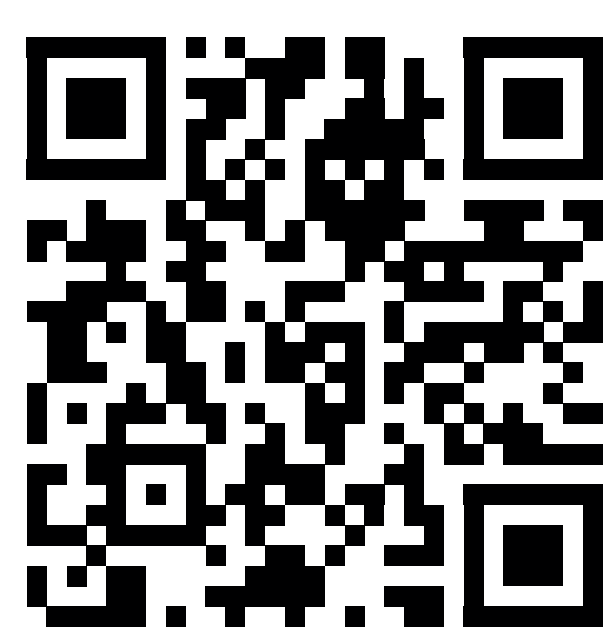
Den Diskurs über eine nachhaltige Entwicklung mit der Zivilgesellschaft schaffen

Die **Ringvorlesung** GEMEINSAM NACHHALTIG ist eine hochschulübergreifende Veranstaltung der NAW.NRW. Sie öffnet die Türen der Hochschulen für angewandte Wissenschaften (HAW) für die Öffentlichkeit und schafft einen Raum für die Aufklärung und Meinungsbildung zur nachhaltigen Gesellschaftsentwicklung.

In diesem Format, das offen für alle Interessierten ist, werden vielfältige Einblicke in Lehre, Forschung und Transfer geboten: von Technologien zu ökologischer Energiegewinnung über umweltökonomische Landwirtschaft bis zu Fragen sozialer Gerechtigkeit. Es gilt herauszufinden, wie eine nachhaltige Zukunft gestaltet werden kann und welche konkreten Maßnahmen und Lösungen dabei eine Rolle spielen.

Für eine große Reichweite finden die Veranstaltungen in den beteiligten Hochschulen in Präsenz und zugleich als Live-Übertragung statt.

Die **Ringvorlesung** ist inklusiv und interaktiv und vermittelt Themen einer nachhaltigen Entwicklung in einem niedrighschwelligen Lehrangebot.



Vorlesung

Diskurs

Partizipation



NAW.NRW

Ringvorlesung



NAW.NRW

Nachhaltigkeitsallianz
für angewandte Wissenschaften
in NRW

NACHHALTIGKEIT MACHEN

Innovationskraft entsteht durch den Dialog mit der Praxis

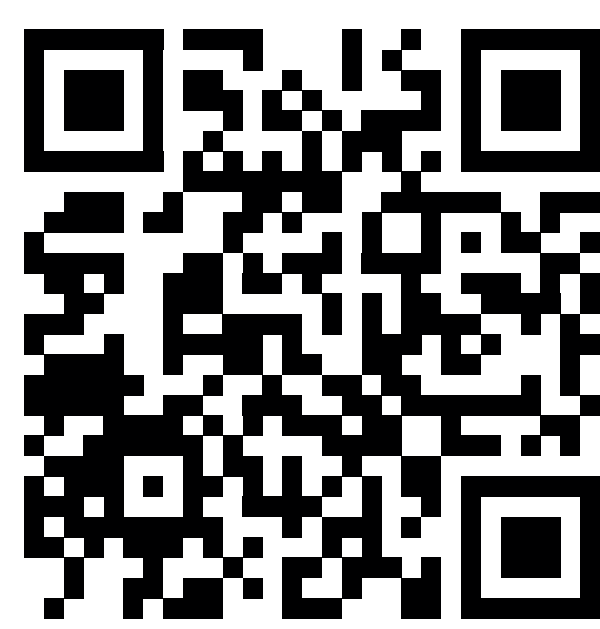
Durch den **Transfer-Tag der Nachhaltigkeit** wird der Wissenstransfer zwischen Hochschulen und Organisationen im Handlungsfeld Nachhaltigkeit gestärkt. Best Practices zu nachhaltigen Transformationsprozessen werden transparent gemacht und geteilt. Zukünftige Bedarfe aus der Praxis werden erfasst, um sie mit Angeboten aus den Hochschulen zu komplementieren.

Ziel des Formats ist es, eine interaktive Plattform für Akteur*innen aus Wissenschaft, Gesellschaft und Wirtschaft zu schaffen und in diesem Kontext die Hochschulen für angewandte Wissenschaften NRW-weit als Partnerinnen für die Praxis im Themenfeld Nachhaltigkeit zu platzieren.

Die Veranstaltung wandert durch die Hochschulen mit unterschiedlichen fachlichen Themenschwerpunkten.

Der **Transfer-Tag der Nachhaltigkeit** 2023 beinhaltete die Integration von Nachhaltigkeit in die Geschäftsmodelle von Unternehmen unterschiedlicher Größe sowie die Gestaltung neuer Räume des Lernens für nachhaltigen Wandel.

Der **Transfer-Tag der Nachhaltigkeit** 2024 fokussiert den Transfer in die regionale und kommunale Politik.



Veranstaltung

Partnerschaft

Dynamiken



NAW.NRW

Transfer-Tag der
Nachhaltigkeit



NAW.NRW

Nachhaltigkeitsallianz
für angewandte Wissenschaften
in NRW

DEN BLICK SCHÄRFEN

Change Agents für die Durchschlagskraft einer nachhaltigen Entwicklung in den Mittelpunkt stellen



Studierende sind die Führungskräfte von morgen, und in einer Zeit komplexer Herausforderungen ist es wichtig, dass sie sich aktiv mit Nachhaltigkeitsprozessen auseinandersetzen. Nachhaltigkeit kennt keine traditionellen Fächergrenzen und erfordert einen ganzheitlichen Ansatz. Daher ist es von großer Bedeutung, den Studierenden einen interdisziplinären Einblick in Nachhaltigkeitsthemen zu vermitteln und sie darauf vorzubereiten, innovative Lösungen zu entwickeln und den Herausforderungen zu begegnen.

Der **Studienschwerpunkt Nachhaltigkeit** ist ein Lehrangebot der Hochschulen für angewandte Wissenschaften in NRW, das genau dieses Ziel verfolgt. Studierende haben die Möglichkeit, Nachhaltigkeitsmodule aus verschiedenen Fachbereichen und an verschiedenen Hochschulen in NRW zu belegen. Durch den interdisziplinären Ansatz erhalten sie einen differenzierten Einblick in das komplexe Thema Nachhaltigkeit, entwickeln interkulturelle Kompetenzen und erweitern ihr Netzwerk.

Studium

Komplexität

Zukunftsfähigkeit



NAW.NRW

Studienschwerpunkt
Nachhaltigkeit



NAW.NRW

Nachhaltigkeitsallianz
für angewandte Wissenschaften
in NRW

TRANSFORMATIV DENKEN UND HANDELN

Gemeinsam forschen für das Gemeinwohl und resiliente Strukturen

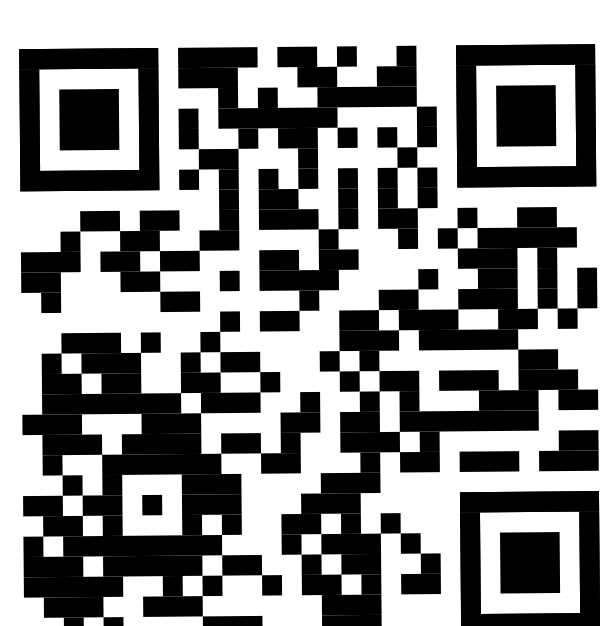
Die Hochschulen für angewandte Wissenschaften forschen gemeinsam mit Akteur*innen und Bürger*innen vor Ort für eine nachhaltige Transformation und lebenswerte Städte.

Um z.B. das Recht auf angemessenes Wohnen umzusetzen und Strukturen der Resilienz zu schaffen, bedarf es u.a. einer menschenrechtbasierten, nachhaltigen Wohnstrategie. Nachhaltigkeit wird somit auch zur Forschungsfrage, um dringende Lösungsansätze für eine nachhaltige Lebenswirklichkeit zu konkretisieren und durch Forschung sichtbarer zu machen.

Die vier NAW.NRW Forschungscluster stellen sich vielfältigen sozialen, ökonomischen und ökologischen Herausforderungen :

- Urbane Resilienz – Bauen, Energie und gesunde Lebensraumentwicklung
- Nachhaltige Ernährungssysteme
- Gesundheitliche und soziale Ungleichheit abbauen
- Nachhaltige (gesunde) Hochschule

Die NAW.NRW Forschungscluster setzen sich zugleich anwendungsorientiert und systemwissenschaftlich mit dem gesellschaftlichen Wandel auseinander und legen einen Schwerpunkt auf die transformative Forschung. Lösungen für komplexe, gesamtgesellschaftliche Phänomene werden aktiv verbreitet, um einen nachhaltigen Transfer zu gewährleisten.



Forschung

Innovation

Transformation



NAW.NRW

Forschungscluster
Nachhaltigkeit

FORSCHUNGSCUSTER

Nachhaltige Ernährungssysteme

Das Cluster widmet sich der Förderung nachhaltiger Nahrungsmittelproduktion entlang der gesamten Wertschöpfungskette von der landwirtschaftlichen Produktion über die Verarbeitung bis zum Konsumenten. Ziel ist es, wegweisende Ernährungssysteme durch die Transformation von Wertschöpfungsketten voranzutreiben und mitzugestalten, wobei soziale, ökologische und wirtschaftliche Aspekte berücksichtigt werden. Um einen verantwortungsvollen Umgang mit natürlichen Ressourcen zu fördern, wird die Wertschöpfung entlang der Leitstrategien Effizienz und Lebensmittelqualität, im Einklang mit der Natur und unter Einhaltung sozioökologischer Obergrenzen betrachtet.

Der Fokus liegt auf der Zusammenarbeit mit regionalen Praxispartnern in NRW. Durch lösungsorientierte Forschung entstehen umsetzbare Ergebnisse.

Nachhaltige (gesunde) Hochschule

Nachhaltigkeit und Gesundheit sind eng miteinander verbunden und umfassen ökologische, soziale und wirtschaftliche Dimensionen, die zu gesünderen Lebenswelten und mehr sozialer Gleichheit beitragen. Nachhaltigkeitserfolg hängt dabei vor allem von strukturellen Faktoren ab, aber auch davon, dass Individuen sich aktiv an konkreten Handlungszielen beteiligen. Hochschulen kommt dabei ein besonderer Aspekt der Nachhaltigkeit zu: Eine nachhaltige, gesunde Hochschule ist bestrebt, ein holistisches Verständnis von Gesundheit und Nachhaltigkeit zu fördern, das Umweltverantwortung, soziale Gerechtigkeit und persönliches Wohlbefinden miteinander verbindet.

Es werden Themen identifiziert und bearbeitet, die sich mit diesen Zusammenhängen befassen, um Hochschulen gemeinsam zukunftsfähig, nachhaltig und gesund weiterzuentwickeln und Transformation zu ermöglichen.

Urbane Resilienz

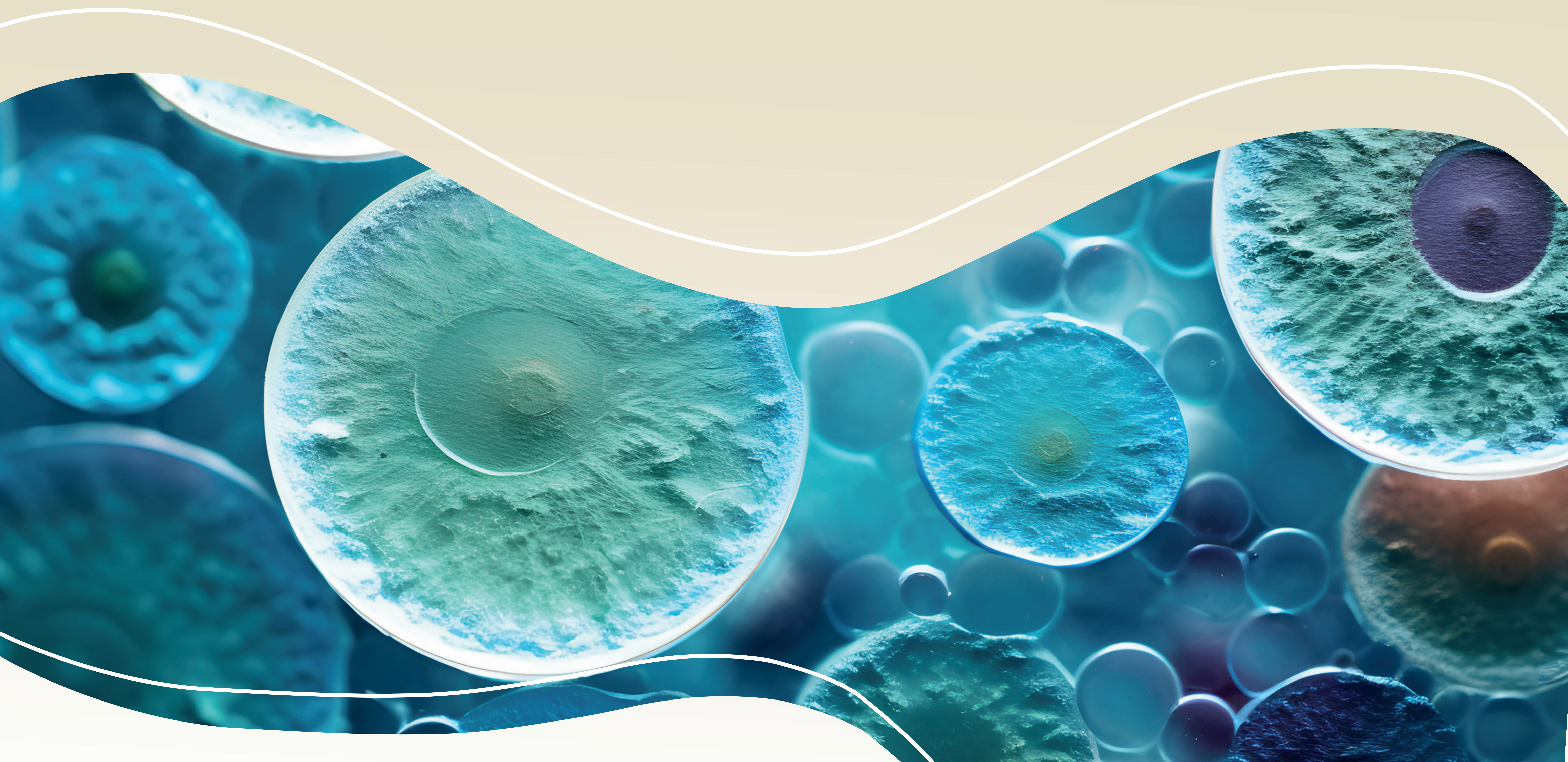
In der Stadt- und Gebäudeplanung stehen wir vor mehrfachen Herausforderungen: Wir müssen den sozialen Bedürfnissen der Menschen, dem Bedarf an Wohnraum, der Daseinsvorsorge, Einsparungen von Ressourcen und Energie ebenso wie gesundheitlicher Chancengleichheit und ökologischer Nachhaltigkeit in gleicher Weise gerecht werden, wenn wir unsere gebaute Umwelt nachhaltig entwickeln wollen. Diese Aufgabe bedarf einer holistischen und interdisziplinären Betrachtung von Seiten der Wissenschaft im Schulterschluss mit Praxis und Gesellschaft.

Das Cluster fördert die interdisziplinäre und hochschulübergreifende Vernetzung verschiedener Forschender u.a. aus dem Bauwesen, den Sozialwissenschaften und den Gesundheitswissenschaften.

Gesundheitliche und soziale Ungleichheit abbauen

Gesundheitliche Ungleichheiten sind vermeidbar. Sie sind vor allem mit der sozialen Dimension von Nachhaltigkeit über die Interdependenzen der ökonomischen, sozialen und ökologischen Entwicklungen verknüpft.

Das Forschungscluster befasst sich mit besonders dringlichen Fragen: den Folgen des Klimawandels für die Entwicklung und Verstärkung gesundheitlicher Ungleichheit, der Digitalisierung der Gesundheitssysteme, globalen gesundheitlichen Ungleichheiten, Benachteiligungsfaktoren vulnerabler Gruppen sowie gesundheitliche Auswirkungen von Diskriminierung und Rassismen in der Gesellschaft.





NAW.NRW

Nachhaltigkeitsallianz
für angewandte Wissenschaften
in NRW

Humboldtⁿ
Die Nachhaltigkeitsinitiative
der Universitäten in NRW

GEMEINSAME SACHE MACHEN

Netzwerkarbeit für wirkungsvolle Nachhaltigkeit an Hochschulen

Die nordrhein-westfälischen Hochschulen für angewandte Wissenschaften und Universitäten kooperieren künftig im Rahmen einer Zukunftskonferenz. Als neue synergetische Plattform der Wissenschaft verfolgt die NRW-Zukunftskonferenz folgende Ziele:

Themenexploration und Vernetzung

Förderung des Dialogs und Austauschs zu aktuellen und zukünftigen Nachhaltigkeitsthemen

Methodisches Vorgehen

Entwicklung gemeinsamer Strategien und Projekte zur Förderung nachhaltiger Lösungen

Community of Practice

Entwicklung einer starken wissenschaftlichen Gemeinschaft, die sich kontinuierlich mit Fragestellungen der Nachhaltigkeit auseinandersetzt

Ein Teil der Zusammenarbeit ist eine interministerielle Dialogrunde als Gesprächsangebot der Wissenschaft an die Politik. Hier können Bedarfe zu aktuellen Nachhaltigkeitsthemen des Landes NRW formuliert und wissenschaftliche Erkenntnisse für gesellschaftliches und politisches Handeln zielorientiert genutzt werden.



Netzwerk

Plattform

Lösungen

NAW.NRW ist eine Initiative von 21 Hochschulen für angewandte Wissenschaften in NRW.
Sie wird gefördert vom:

Ministerium für
Kultur und Wissenschaft
des Landes Nordrhein-Westfalen

